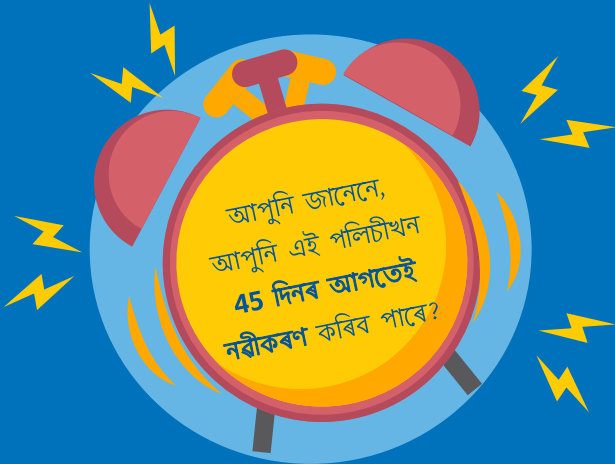
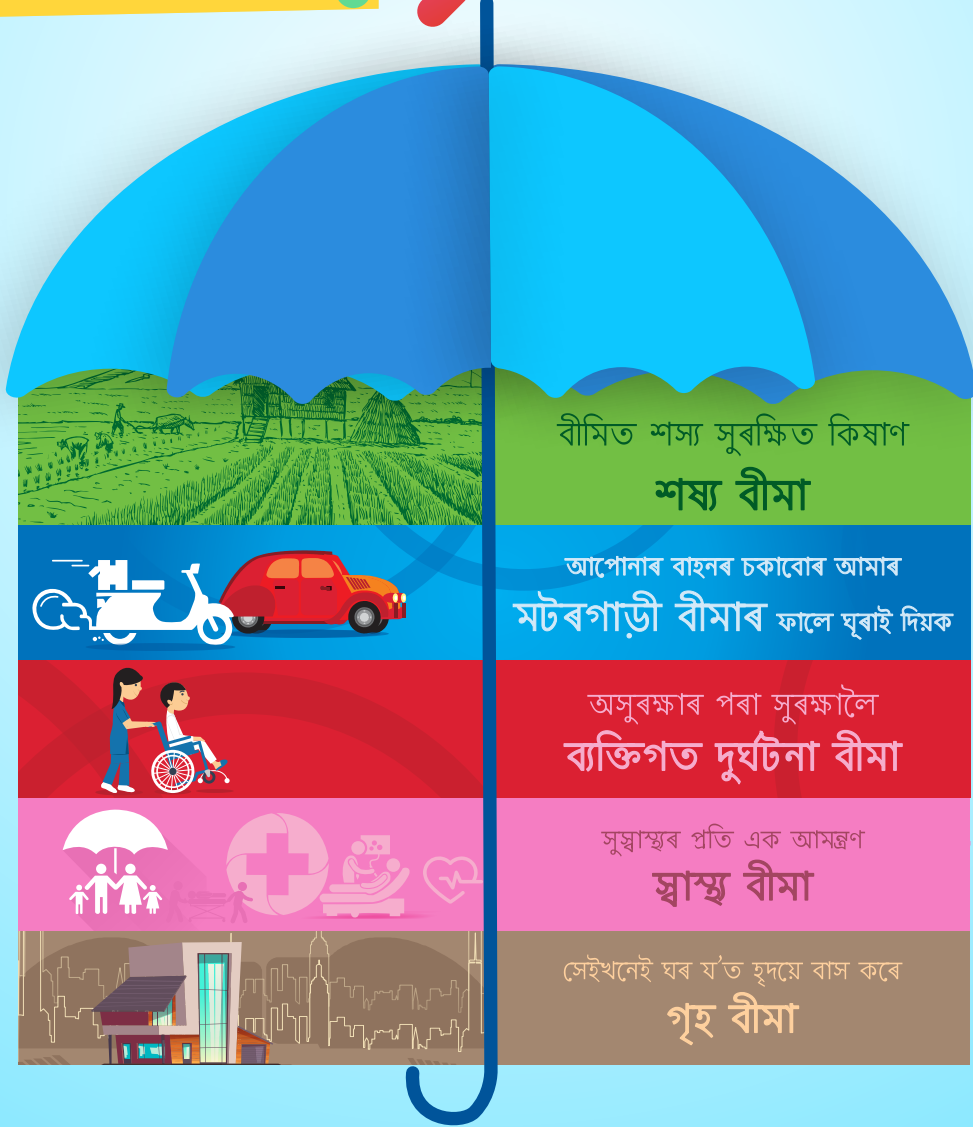


অভিনন্দন!

বাজাজ আলিয়াঞ্জ পৰিয়াললৈ
স্বাগতম আপোনাৰ বাহনখন বীমা
কৰোৱাৰ কাৰণে ধন্যবাদ



গতিকে অন্তিম তাৰিখলৈ অপেক্ষা নকৰি
এই চি এচ চি/ভি এল ই-ৰ পৰা এতিয়াই
নবীকৰণ কৰক।

অনুগ্রহ কৰি আপোনাৰ আটাইতকৈ ওচৰৰ চি এচ চি কেন্দ্ৰৰ পৰা অধিক তথ্য লাভ কৰক

1800 209 5858-ত আমাৰ সৈতে যোগাযোগ কৰক বা আমাৰ এই ৱেবচাইটত ভিজিট কৰক: www.bajajallianz.com | www.csc.gov.in

বাজাজ আলিয়াঞ্জ সাধাৰণ বীমা কো: লি:, বাজাজ আলিয়াঞ্জ হাট, এয়াৰপ'ৰ্ট ৰোড, য়েৰাৱাডা, পুনে - 411006, আই আৰ ডি এ ৰেজি: নং 113, চি আই এন: U66010PN2000PLC015329
UIN: BAL-AG-P17-44-V01-16-17 | UIN: BAL-WE-P17-45-V01-16-17 | UIN: BAL-MO-P16-04-V01-16-17 | UIN: BAL-MO-P16-05-V01-16-17 | UIN: BAJHCSP18093V011718 | UIN: BAJPCSP19131V011819

চি এচ চি-এ বাজাজ আলিয়াঞ্জ সাধাৰণ বীমা কোম্পানী লিমিটেডৰ [IRDA ৰেজিষ্ট্ৰেশ্বন নং 113 বীমা] মধ্যস্থতাকৰ্মী ৰূপে কাম কৰে [লাইচেন্স নং: IRDALINT/CSC-SPV 101/09/2013]। পণ্যসমূহৰ লাভালাভ/বৈশিষ্ট্যসমূহ সূচনাস্থত সাধাৰণ আৰু বিপদনাশকা কাৰকসমূহ আৰু চৰ্তাৱলী আৰু পৰিস্থিতিসমূহৰ বিষয়ে অধিক তথ্যৰ কাৰণে অনুগ্রহ কৰি কোনো টেলিফোন কল কৰাৰ আগতে টেলিফোন পঢ়ক। | BJAZ-CSC-O-0004/4-অক্টোবৰ-19